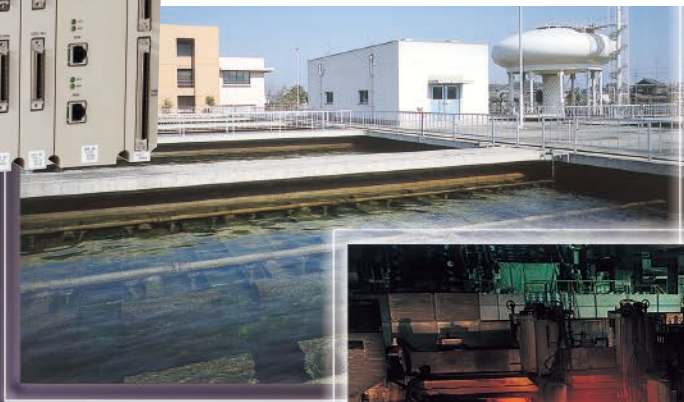


# YASKAWA

## システムコントローラ Control Pack CP-3600



### 集中制御・高信頼性



# 高速・大容量・高信頼性

システムコントローラ Control Pack CP-3600は、柔軟性・信頼性・操作性をそのままに、DX時代に対応。従来製品との互換性を最大限に維持しながら、高性能・高機能へと進歩します。これまでのノウハウ・資産を最大限に活用し、プラント・設備の可用性向上と効率的な運用を実現します。

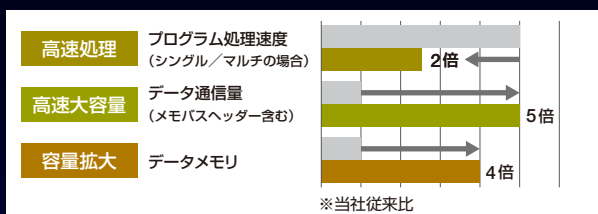
## 柔軟性



## 進化したMF\*により、高度化する操業と膨大なデータ通信に対応

- 大容量のプログラム/データメモリおよび高速演算プロセッサ採用。
- MFモジュール内の仮想CPU (最大4) を、独立したコントローラとして活用。
- 処理速度および容量をアップすることができるマルチMFシステムも可能。

\* : Main Frame (メインフレーム)



## 信頼性



## 従来機から継承された信頼性技術により安定操業に貢献

- 高い評価をいただいているパンプレス二重化機能 (デュアルMFシステム) を継承。
- 大容量FPGA\*1 採用により部品点数を削減。内蔵メモリはECC\*2 機能を搭載し、メモリエラーの検出および自動エラー訂正。
- 電源、通信モジュールの二重化、活線挿抜機能、SDカードによるプログラムの保存/読込により、保守も含めたシステムのダウンタイムを最小化。
- 従来機との互換性確保により更新時のシステム変更を最小化。プログラム構造、通信モジュール取付けの互換性を確保。

\*1 : Field Programmable Gate Array (プログラマブルLSI)  
\*2 : Error Check Correct (メモリエラー検出と訂正機能)

### SDカードによる保存/読込



EWSレスでプログラムの保存/読込が可能

## 操作性



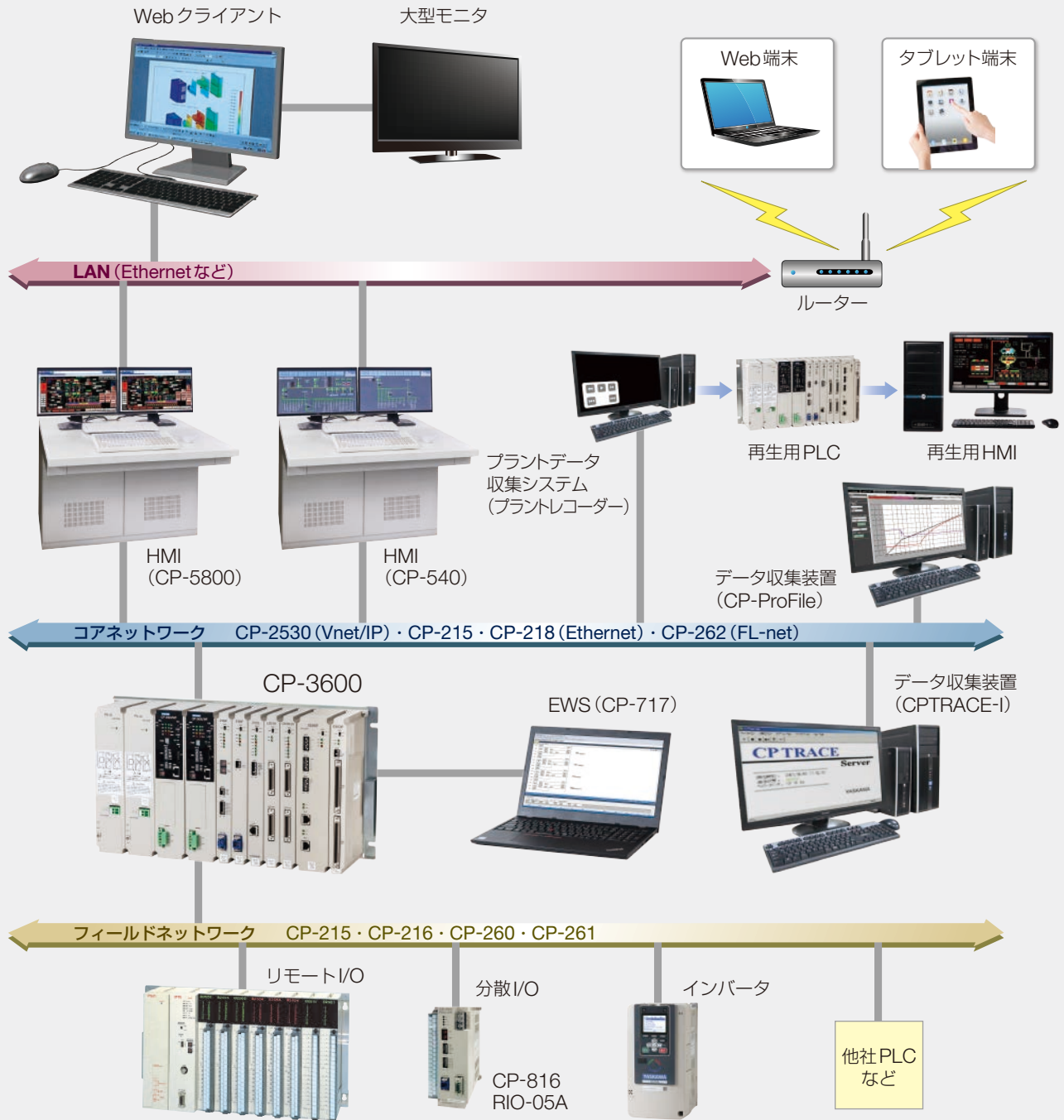
## 操作・保全をサポート EWS CP-717

- 高度・複雑化するシステムの設計から保守までをサポート。
- 大容量システムトレースによって、各コンポーネントからのRAS\* 情報の収集と、異常原因の早期発見に貢献。

\* : Reliability (信頼性), Availability (稼働性), Serviceability (サービス性)



## システム構成例



## コンポーネント説明

### ■ ネットワーク

- CP-215 : 共有メモリ方式のサイクリック伝送とメッセージ通信をもつN:Nの高速リアルタイムネットワーク。主にコントローラ間やHMI、EWSを接続します。
- CP-2530 (Vnet/IP) : サイクリック伝送とメッセージ通信をもつN:Nの高速リアルタイムネットワーク。
- CP-218 : Ethernet\*1通信で、主に計算機などを接続するネットワーク。MEMOBUS、無手順はもちろん、MELSEC\*2手順による接続が可能です。
- CP-216 : サイクリック伝送とメッセージ通信をもつ1:Nのフィールドネットワーク。
- CP-260 (DeviceNet\*3)/CP-261 (PROFIBUS\*4) : サイクリック伝送をもつ1:Nのフィールドネットワーク。他社PLCなどとの接続に適用します。
- CP-262 : 共有メモリ方式のサイクリック伝送とメッセージ通信をもつN:Nの高速リアルタイムネットワーク。

### ■ ヒューマンマシンインターフェース (HMI)

- CP-540, CP-5800 : 汎用のパーソナルコンピューターを使用したWindows\*5ベースのHMI。

### ■ エンジニアリングワークステーション (EWS)

- CP-717 : エンジニアリング保守用のツール。1台のEWSからネットワーク上のすべてのコントローラのエンジニアリングが可能です。

### ■ プラントデータ収集システム (プラントレコーダー)

- 過去の操業、制御状態を完全再現。保存データを早送り、一時停止、巻戻しなど自由自在に再生できます。

### ■ データ収集装置 (CPTRACE-I, CP-ProFile)

- プラントシステムの保全業務をサポートするツール。コントローラのレジスタデータを収集します。

\*1 : Ethernet : 富士フイルムビジネスイノベーション株式会社の商標です。

\*2 : MELSEC : 三菱電機株式会社の商標です。

\*3 : DeviceNet : ODVA (Open DeviceNet Vendor Association) の商標です。

\*4 : PROFIBUS : PROFIBUS Nutzerorganisation e.V. の商標です。

\*5 : Windows : Microsoft社の商標です。

# 柔軟性

## システム構築の発想を変えるMFモジュール

高速・大容量のMFモジュールは、仮想CPUを効率的に活用することで、新設・更新システムを自在に構築できます。  
ラックの拡張により、設備増設への対応も容易です。

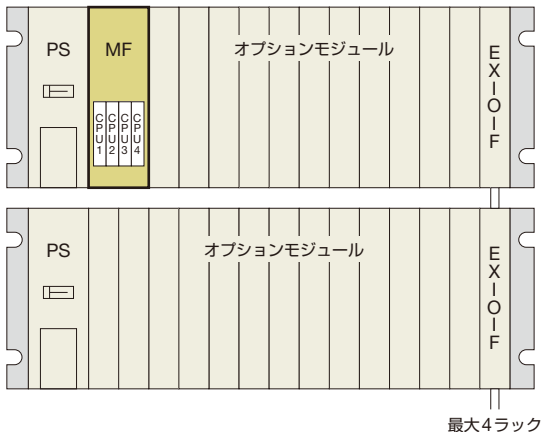
### ラック構成のバリエーション

CP-3600は、MFモジュールのプログラムメモリを最大4つの仮想CPUに分割でき、新設・更新システムを効率よく構築できます。仮想CPUの個数は、モジュール上のスイッチで設定します。

#### ●シングルMFシステム 開発中

マウントベースに1台のMFモジュールを実装した構成。

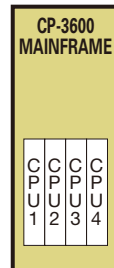
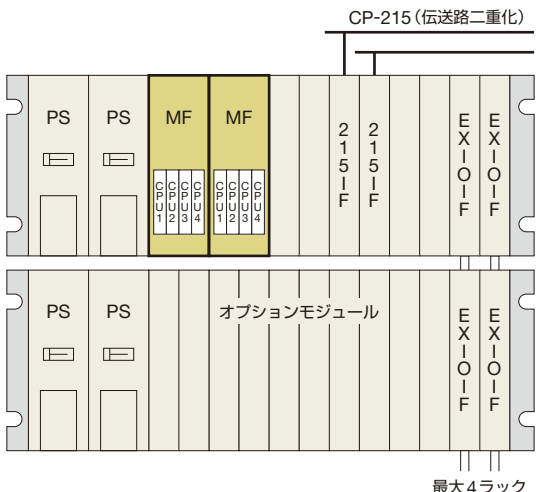
MFモジュール内の各CPU(最大4)は、独立のコントローラとして動作します(ただし、スキャンは同期)。各CPU間のデータ授受は、共有メモリ(32Kワード)を通して行われます。



#### ●デュアルMFシステム

マウントベースに2台のMFモジュールを実装し、演算モジュールを二重化する構成。

高信頼性が要求される用途に対応します。2台のMFモジュールが同一の演算を同一のタイミングで同期して実行。どちらかのMFモジュールに故障が発生した場合、健全側のモジュールで運転が継続されます(詳細は5ページ参照)。



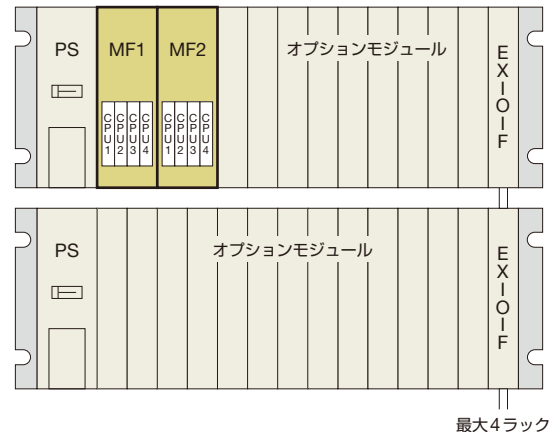
### MFモジュール

仮想CPU	
4個の場合	256K ステップ/CPU
3個の場合	340K ステップ/CPU
2個の場合	512K ステップ/CPU
1個の場合	1024K ステップ/CPU

#### ●マルチMFシステム 開発中

マウントベースに2台のMFモジュールを実装し、最大8CPUを活用する構成。

大規模システムに対応できます。スキャン同期またはスキャン非同期動作が可能です。各CPU間およびMF間のデータ授受は共有メモリ(32Kワード)を通して行われます。



### システムの拡張(最大4ラック)

拡張用マウントベースに拡張モジュール(EXIOIF)を実装することで、最大4ラック構成が可能です。設備増設にも柔軟に対応できます。

#### 最大実装モジュール数

モジュール名	モジュール数	備考
MF	2	
216IF, 217IF, 2530IF, 260IF, 261IFM, 262IF, 2000IOIF	8	
215IF, 215IFQ, 218G, 218FXB	16	それぞれ合計16回線まで
218Ex	12	高速バスオプション対応 標準ラックのみ取付け可
LIO-01, CNTR-01, AI-01, AO-01, DI-01, DO-01	制限なし	
EXIOIF	8	1ラックに最大2 (二重化時のみ)

# 信頼性

## プラントの安定操作を支える技術

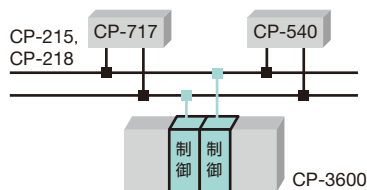
長年の実績に基づき、活線挿抜などの技術研鑽によって、安定操作に貢献しています。

### モジュール／通信の二重化と活線挿抜

モジュール／通信の二重化\*が可能です。故障したオプションモジュールは、コントローラの電源を落とさずに交換できます。

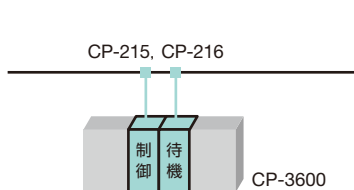
\*：各モジュールの二重化の可否については、下表で確認してください。

#### ●モジュールおよび通信の二重化



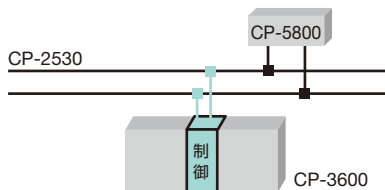
- ・2つのモジュールはともに通信を行う。
- ・片側伝送路異常の場合、正常な伝送路側に接続されたモジュール側のデータが有効となる。

#### ●モジュールのみ二重化



- ・制御側モジュールが通信を行う。
- ・制御側モジュールが故障した場合、待機側モジュールが制御を行う。

#### ●通信のみ二重化



- ・2530IFモジュールは、1つのモジュールで通信の二重化が可能。

### 各種モジュールの二重化の可否

モジュール名	モジュール二重化	通信二重化	備考
電源モジュール	PS-10	○	AC100V 電源モジュール
	PS-20	○	AC200V 電源モジュール
MFモジュール	MF	○	CP-3600 シングル*2 / マルチ*2 / デュアル用MFモジュール
オプションモジュール	215IF	○	CP-215 通信モジュール
	215IFQ	○	CP-215 光通信モジュール
	216IF	○	CP-216 通信モジュール
	217IF	×	CP-217 通信モジュール (RS-232C/485)
	218FXB	○*1	CP-218 通信モジュール (100M Ethernet 光)
	218Ex	○*1	CP-218 通信モジュール (1000M Ethernet 電気) 高速バス対応
	218G	○*1	CP-218G 通信モジュール (1000M Ethernet 電気)
	2530IF	×	CP-2530 通信モジュール (Vnet/IP)
	260IF	×	CP-260 通信モジュール (DeviceNet)
	261IFM	×	CP-261 通信モジュール (Profibus-DP マスタ)
	262IF	×	CP-262 通信モジュール (FL-net (OPCN-2))
	2000IOIF	×	2000シリーズIOIF モジュール
	LIO-01	×	ローカルI/O (DI/DO) モジュール
	DI-01	×	ローカルI/O (DI) モジュール
	DO-01	×	ローカルI/O (DO) モジュール
	AI-01	×	ローカルI/O (アナログ入力) モジュール
	AO-01	×	ローカルI/O (アナログ出力) モジュール
	CNTR-01	×	ローカルI/O (カウンタ) モジュール
EXIOIF	○	マウントベース拡張モジュール	

\*1：モジュールのみの二重化は不可

\*2：開発中

# 操作性

## 操作・保全をサポート EWS CP-717

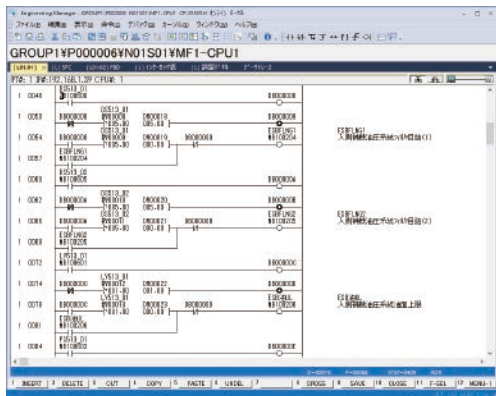
EWS 1台で、ネットワーク上のすべての  
コントローラのエンジニアリングが可能です。

▲ WindowsPCを使用し、  
Ethernetで接続します。

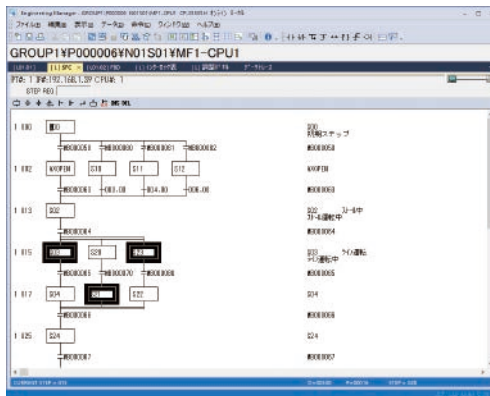
▲ WindowsPCを使用し、  
CP-215またはEthernetで接続します。

### ●CP言語を踏襲したプログラミング

従来からのリレーシンボルによるシーケンス回路および演算回路のラダープログラミング、  
SFC（シーケンシャルファンクションチャート）によるプログラミングにより、簡単に操作が行えます。



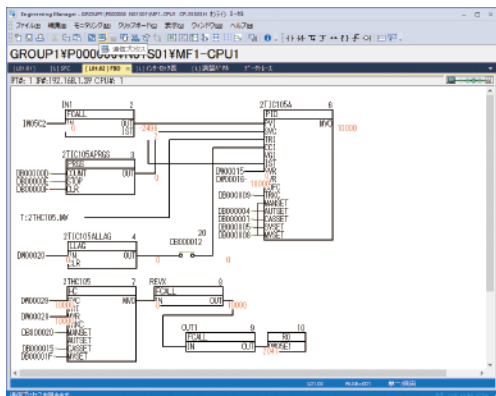
▲ラダープログラム



▲SFC

### ●ビジュアルプログラミング

FBD（ファンクションブロックダイアグラム）、表形式プログラムなどの直感的でビジュアルなプログラミングにより、一層の効率アップが図れます。  
また、プログラミング画面上のオンラインモニタリング機能などにより、リアルタイム性に優れた分かりやすいモニタリングができます。  
FBDでは、電気・計装の区別をせずに、同一のFBDに一括してプログラミングできます。



▲電気制御ブロック図

▲インターロック表

### ●容易なパラメータの調整

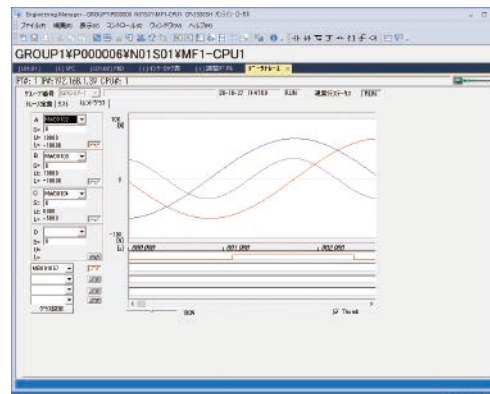
調整パネルからプログラムレスで、制御パラメータの調整  
が行えます。

No.	データ名称	表示形式	単位	単位	初期値	最大値	最小値	備考
1	リレー動作遅延時間	S	0.01	0.01	0.01	1.00	0.01	リレー動作遅延時間
2	リレー動作遅延時間	S	0.01	0.01	0.01	1.00	0.01	リレー動作遅延時間
3	リレー動作遅延時間	S	0.01	0.01	0.01	1.00	0.01	リレー動作遅延時間
4	リレー動作遅延時間	S	0.01	0.01	0.01	1.00	0.01	リレー動作遅延時間
5	リレー動作遅延時間	S	0.01	0.01	0.01	1.00	0.01	リレー動作遅延時間
6	リレー動作遅延時間	S	0.01	0.01	0.01	1.00	0.01	リレー動作遅延時間
7	リレー動作遅延時間	S	0.01	0.01	0.01	1.00	0.01	リレー動作遅延時間
8	リレー動作遅延時間	S	0.01	0.01	0.01	1.00	0.01	リレー動作遅延時間
9	リレー動作遅延時間	S	0.01	0.01	0.01	1.00	0.01	リレー動作遅延時間
10	リレー動作遅延時間	S	0.01	0.01	0.01	1.00	0.01	リレー動作遅延時間

▲調整パネル

### ●データトレース

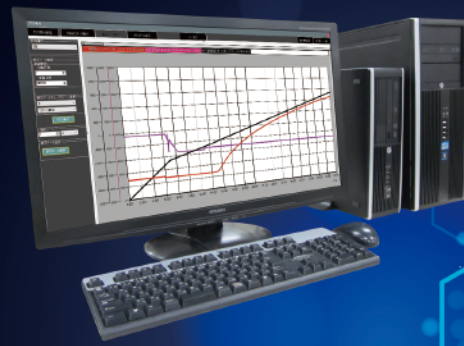
解析したいデータをトレースデータ定義画面に設定することにより、  
データを任意に呼び出して、リストまたはトレンドグラフで表示します。



▲データトレース

# 異常発生時の早期解決が可能 CP-ProFile

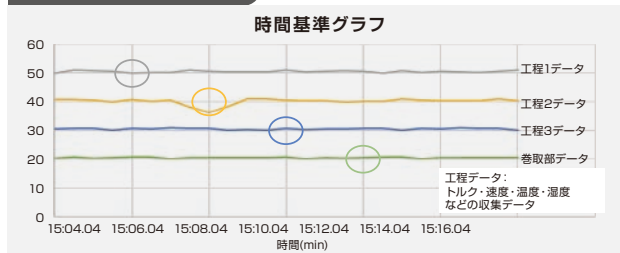
製品品質の維持管理，設備トラブルの解決をスピードアップ。  
ロール to ロール装置の生産性向上をサポートします。



## ●製品長さ基準のグラフ表示

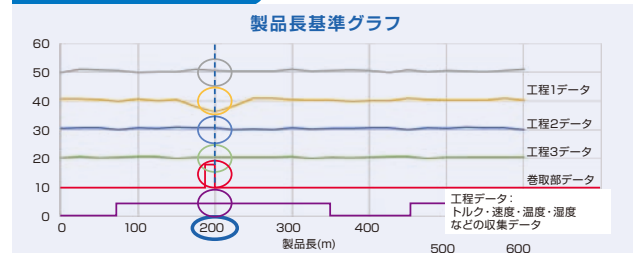
- ・製品単位・長さ基準により，これまでの管理・解析方法が変わります。
- ・大容量データ\*を高速サンプリングし，リアルタイムまたはヒストリカル表示します。\*：サンプリング周期によりデータ量は変動します。
- ・時系列のロギングデータを製品長さ基準に変換し，グラフ表示します。
- ・ロギングデータ，変換データを容易に外部へ出力できます。

従来は…



時間基準のグラフでは，製品の特定の点（例：巻始めから200m）が各工程を通過する時間は異なるため，データは横軸方向にずれて表示されます。そのため，製品の特定の点と各工程との関連付けには計算が必要で，さらに，製品の伸び／縮みを考慮すると手計算では困難でした。

CP-ProFileなら！

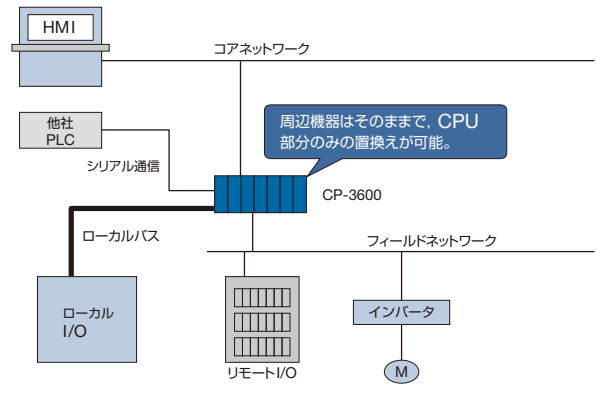
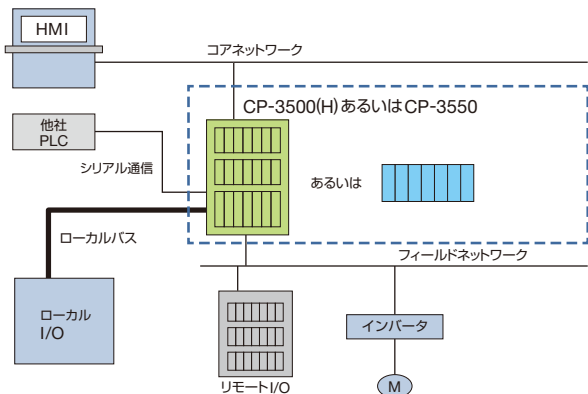


各工程を通過した際のデータが製品長さ基準で縦一列に並び，複雑な計算も必要ありません。また，異常などのイベントをビット表示することができます。（例：巻始めから200mで各工程通過時のデータが一目瞭然）

仕様	通信	CP-262 (FL-net)：リンク伝送を占有	機能：サーバー装置	・データ受信 ・データ変換 ・データ保存管理
	ノード数	最大16ノード	機能：ビューア装置	・リアルタイム表示（時系列データ） グラフ/リスト表示切替え，8ペン/グループ，4グループ ・トレース表示（時系列データ） グラフ/リスト表示切替え，8ペン/グループ，20グループ 標準データ表示，データ重ね合わせ表示，CSV出力 ・トレース表示（製品長さデータ） グラフ/リスト表示切替え，16ペン/グループ，20グループ 標準データ表示，データ重ね合わせ表示，CSV出力
	サーバー/ビューア構成	サーバー：1台/ビューア：1台 (注)同一LAN上にあること，PLC間Ethernetとは共有不可。		
	データ収集周期	最短：20ms/400ワード* 最長：100ms/2000ワード		
	データ保存期間	最大2ヵ月（収集項目数に依存） (注)サーバー装置にHDD容量が十分あること		
	外部装置へのデータ出力	FTP送信機能		
*：PLCのプログラム量，スキャンタイム，データ数などにより変動します。				

## 当社従来機種からのリブレース

当社従来機種，CP-3500(H)，CP-3550の更新に際して，既設で実現しているソフトウェア，周辺機器等資産の流用が可能。  
更新コストの圧縮，工期の短縮に寄与します。



### ■CP-3500 (H) からCP-3600への更新

- ・CP-3500(H)ではハード的に分割されていた複数CPU内のプログラムをCP-3600では1台のMFモジュール内の仮想CPU(最大4CPU)にプログラムの構造を変更することなく移植できます。
- ・更新後に設備単位の大容量のプログラムを増設する際，仮想CPU機能を用いることで既存ソフトウェア構造への影響が最小限に抑えられます。

### ■CP-3550からCP-3600への更新

- ・ソフトウェア機能としては上位互換です。CP-3550で実現しているソフトウェアは原則としてCP-3600へ無改造で移植できます。
- ・マウントベース上の電源，通信，ローカルI/O各オプションモジュールはCP-3550に適用されているものと同形式あるいは同一シリーズで互換があります。

(注) MFモジュールが取り付けられるマウントベース(1ラック目)およびその電源は仕様異なるため交換が必要です。

## 一般仕様

一般仕様とは本製品が設置され使用できる電源仕様および環境仕様を示しています。特に例外仕様を示されない限り、下記の一般仕様が適用されますので、この仕様に示される環境に設置して使用してください。  
 なお、腐食性ガスなどのある環境でご使用の場合は、営業担当へご照会ください。

項目	仕様	
電源仕様		
PS-10電源モジュール		
定格電圧	AC100V	
AC100V電圧許容範囲	定格電圧 AC100V / AC115V±15% (AC85V ~ 132V)	
AC100V周波数許容範囲	47Hz ~ 440Hz	
PS-20電源モジュール		
定格電圧	AC200V	
AC200V電圧許容範囲	定格電圧 AC200V / AC230V±15% (AC170V ~ 264V)	
AC200V周波数許容範囲	47Hz ~ 440Hz	
共通	許容瞬時停電時間	10ms以下
	消費電力	150W以下
	絶縁抵抗	DC500V絶縁抵抗において5MΩ以上 外部端子一括と接地間
環境条件		
動作周囲温度	0 ~ +55°C, 24時間の平均温度50°C以下 (機器の直下)	
保存温度	-25 ~ +85°C (ただし、データのバックアップは保証せず)	
動作周囲相対湿度	5 ~ 95% RH (結露なきこと)	
腐食性ガス	腐食性ガスのなきこと	
機械的稼働条件		
耐振動 (振動イミュニティ)	JIS B 3502に準拠 周波数範囲 5 ≤ f ≤ 8.4Hz 定振幅振動 定振幅 3.5mm 8.4 ≤ f ≤ 150Hz 定加速度振動 定加速度 9.8m/s <sup>2</sup> (1.0G) 直交する3軸方向の各軸について2時間の振動を加える	
	JIS B 3502に準拠 ピーク加速度 147m/s <sup>2</sup> (15G) 作用時間 11ms 直交する3軸方向の各軸について3回の衝撃を加える	
耐衝撃 (衝撃イミュニティ)	JIS B 3502に準拠 ピーク加速度 147m/s <sup>2</sup> (15G) 作用時間 11ms 直交する3軸方向の各軸について3回の衝撃を加える	
電氣的稼働条件		
耐ノイズ	JIS B 3502に準拠 ファーストトランジェント/バーストノイズ 2kV (電源供給線のみ) 減衰振動波ノイズ 1kV (電源供給線のみ)	
	JIS B 3502に準拠 4kV 10回 接触放電法	
耐静電気放電	JIS B 3502に準拠 4kV 10回 接触放電法	
接地	保護接地: D種接地	
冷却方式	自然空冷	

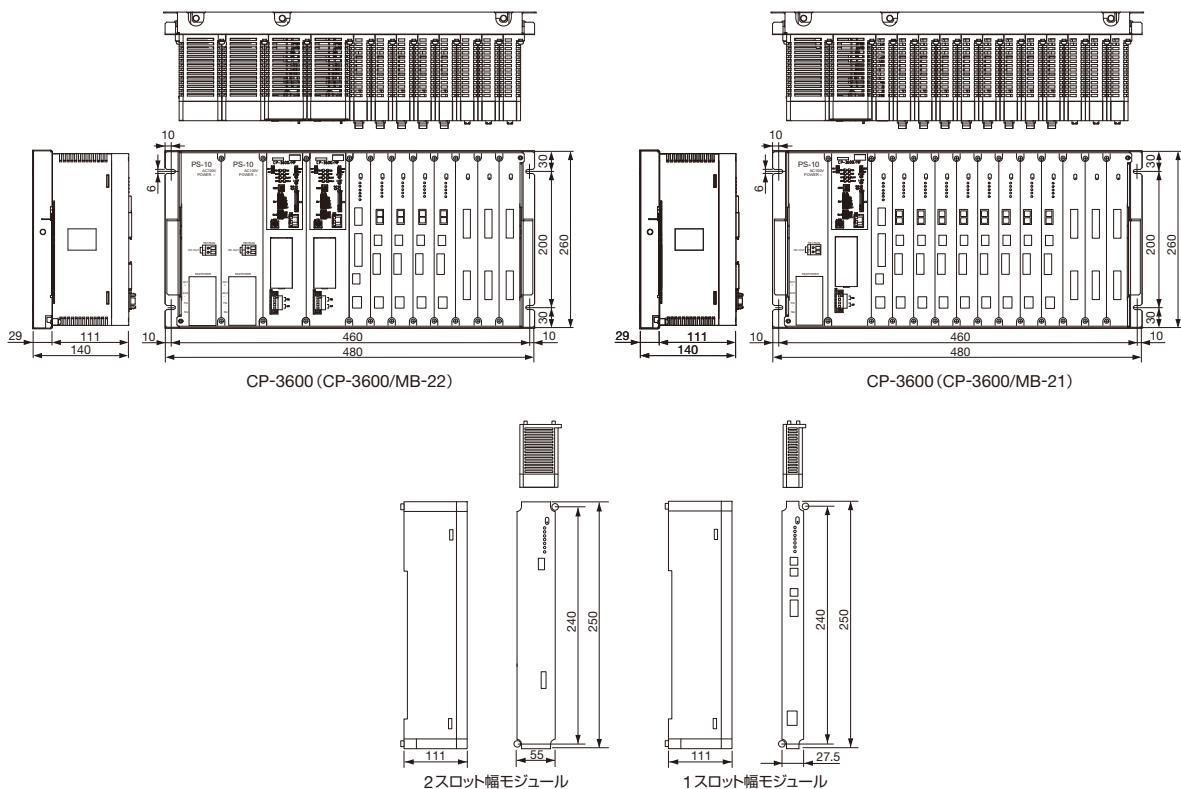
## 性能・機能仕様

項目	仕様
CPU	32ビット汎用プロセッサ
主メモリ	
プログラムメモリ	1024Kステップ相当
データメモリ (1CPUあたり)	65535ワード: データ (M) レジスタ 65535ワード: データ (G) レジスタ 4096ワード: システム (S) レジスタ 65535ワード: 入力 (I) レジスタ 65535ワード: 出力 (O) レジスタ 32768ワード: 共通定数 (C) レジスタ 16384ワード/DWG: DWG (D) レジスタ 16384ワード/DWG: 定数 (#) レジスタ
トレースメモリ (1CPUあたり)	32Kワード×8: データトレース 16点定義 32Kワード: 故障トレース 500項目定義
プログラム実行制御方式	定周期スキャン方式: 高速, 低速の2レベル 高速スキャンタイム設定: 0.1 ~ 300ms (0.1ms単位) 低速スキャンタイム設定: 1 ~ 300ms (0.1ms単位)
ユーザー図面/関数 (1CPUあたり)	始動図面 (DWG.A) : 最大64図面, 図面の階層は3重まで 高速スキャン処理図面 (DWG.H) : 最大200図面, 図面の階層は3重まで 低速スキャン処理図面 (DWG.L) : 最大800図面, 図面の階層は3重まで 割り込み処理図面 (DWG.I) : 最大64図面, 図面の階層は3重まで ユーザー関数 : 最大500関数 ステップ数 : 最大2000ステップ/図面 ・図面の変更履歴あり ・図面ごとの秘密保持機能あり (属性設定可) ・調整画面あり
命令語	プログラム制御命令: 14種 数値演算命令: 16種 基本関数命令: 10種 直接入出力命令: 2種 数値変換命令: 9種 DDC命令: 13種 リレー回路命令: 14種 数値比較命令: 7種 SFC命令: 8種 論理演算命令: 3種 データ操作命令: 26種 システム関数: 12種 合計: 134種
演算速度	リレー命令: 0.05 μs 乗除算命令: 0.1 ~ 0.3 μs (整数演算時) 加減算命令: 0.1 μs (整数演算時)
データタイプ	ビット (リレー): ON/OFF 整数: -32768 ~ +32767 (8000H ~ 7FFFH) 倍長整数: -2147483648 ~ +2147483647 (80000000H ~ 7FFFFFFFH) 実数: ± (1.17 × 10 <sup>-38</sup> ~ 3.40 × 10 <sup>38</sup> ), 0

名称		製品コード番号	内容
モジュール	MFモジュール	MF	87360-3100x-S0yyy シングル* /マルチ* /デュアル対応MF
	電源モジュール	PS-10	87360-1200x AC100V
		PS-20	87360-1210x AC200V
	通信モジュール	CP-215	87317-2153x-S020y レジスタ入出力：2,048ワード レジスタ出力：512ワード (最大) メッセージ通信：MEMOBUS手順/無手順
		CP-216	87317-2162x-S030y レジスタ入出力：1,024ワード メッセージ通信：MEMOBUS手順/無手順
		CP-217	87317-2172x-S020y メッセージ通信：MEMOBUS手順/無手順
		CP-218Ex (1000M電気)	87360-2180x-S010y メッセージ通信：MEMOBUS手順/無手順 高速バス対応
		CP-218FXB (100M光)	87317-2187x-S030y メッセージ通信：MEMOBUS手順/無手順
		CP-218G (1000M電気)	87317-21890-S040y メッセージ通信：MEMOBUS手順/無手順
		CP-2530 (Vnet/IP)	87355-2530x-S010y レジスタ入出力：1,024ワード レジスタ出力：1,000ワード (最大) メッセージ通信：MEMOBUS手順/無手順
		CP-260 (DeviceNet)	87317-2601x-S020y レジスタ入出力：1,024ワード (最大) メッセージ通信：256バイト (最大)
		CP-261 (PROFIBUS DP)	87317-2611x-S020y レジスタ入出力：2,048ワード (最大) メッセージ通信：未サポート
	CP-262 (FL-net)	87317-2621x-S020y レジスタ入出力：8,192ビット (最大)+8,192ワード (最大) メッセージ通信：1,024バイト (最大)	
	入出力モジュール	LIO-01	87317-8000x ローカルI/Oモジュール DI: 32点 DO: 32点
		CNTR-01	87317-8050x-S010y 87317-8052x-S020y カウンタ入力モジュール PI: 4点
		AI-01	87317-8030x アナログ入力モジュール AI: 8点
		DI-01	87317-8010x デジタル入力モジュール DI: 64点
		AO-01	87317-8040x アナログ出力モジュール AO: 4点
DO-01		87317-8020x デジタル出力モジュール DO: 64点	
拡張モジュール	EXIOIF	87317-9001x マウントベース拡張モジュール	
2000IO拡張モジュール	2000IOIF	87317-9012x-S020y レジスタ入出力：512ワード	
マウントベース	CP-3600/MB-21	87360-1110x シングル/マルチ対応ロングマウントベース	
	CP-3600/MB-21B	87360-1111x マルチ対応ロングマウントベース	
	CP-3600/MB-22	87360-1120x デュアル対応ロングマウントベース	
	CP-3600/MB-22B	87360-1121x デュアル対応ロングマウントベース (高速バス非対応)	
	CP-3600/MB-21EX	87360-1170x シングル/マルチ対応 拡張マウントベース	
	CP-3600/MB-22EX	87360-1180x デュアル対応 拡張マウントベース	
マウントベース 拡張ケーブル	JZCP-317130.F	87317-13000.F EXIO 拡張ケーブル：0.5 m	
	JZCP-317131.F	87317-13100.F EXIO 拡張ケーブル：1.0 m	
	JZCP-317135.F	87317-13500.F EXIO 拡張ケーブル：1.5 m	
	JZCP-317136.F	87317-13600.F EXIO 拡張ケーブル：2.0 m	

\*：開発中  
(注) 製品コード番号は、製品改良のため予告なく変更することがあります。

外形寸法 mm



# Control Pack CP-3600

## 安全上の ご注意



- ・ご使用前に取扱説明書とその他の付属書類をすべて熟読し、正しくご使用ください。
- ・カタログに記載の製品は、一般産業用コントローラです。  
コントローラの故障や誤作動が直接人命を脅かしたり、人体に危害を及ぼすおそれがある装置（原子力制御、航空宇宙機器、交通機器、医療機器、各種安全装置など）に使用する場合は、その都度検討が必要ですので、当社代理店または最寄りの営業所へご照会ください。
- ・本製品は厳重な品質管理のもとに製造しておりますが、本製品が故障することにより、人命にかかわるような危険な状況および重要な設備などで重大な損失発生が予測される設備への適用に際しては、重大な事故にならないような安全装置を設置してください。
- ・配線工事は電気工事の専門家が行ってください。
- ・お客様による製品の改造は行わないでください。

## 販売

### 株式会社 安川電機 [www.yaskawa.co.jp](http://www.yaskawa.co.jp)

東京支社	TEL (03) 5402-4525	FAX (03) 5402-4581	〒105-6891 東京都港区海岸1丁目16番1号ニューピア竹芝サウスタワー 8階
中部支店	TEL (0561) 36-9314	FAX (0561) 36-9311	〒470-0217 愛知県みよし市根浦町2丁目3番1号
関西支店	TEL (06) 6480-8531	FAX (06) 6480-8490	〒660-0805 兵庫県尼崎市西長州町1丁目1番15号
九州支店	TEL (092) 288-7170	FAX (092) 288-7179	〒812-0892 福岡市博多区東那珂1丁目14番20号

●各地区の営業所は [www.e-mechatronics.com](http://www.e-mechatronics.com) の「サービス・サポート」でご確認ください。

## 製造・販売

### 安川オートメーション・ドライブ株式会社 [www.yaskawa-ad.co.jp](http://www.yaskawa-ad.co.jp)

本社	TEL (0930) 25-4361	FAX (0930) 25-4362	〒824-8511 福岡県行橋市西宮市2-13-1
東京支店	TEL (03) 5745-8010	FAX (03) 5745-8028	〒141-0032 東京都品川区大崎1-11-1 ゲートシティ大崎ウエストタワー 7階
大阪支店	TEL (06) 6346-7300	FAX (06) 6346-7310	〒530-0003 大阪市北区堂島2-4-27 JRWD 堂島タワー 4階
九州支店	TEL (093) 588-2449	FAX (093) 571-5850	〒803-8530 北九州市小倉北区大手町12-1
札幌営業所	TEL (011) 261-7361	FAX (011) 222-4882	〒060-0033 札幌市中央区北三条東8-352
東北営業所	TEL (022) 707-6000	FAX (022) 707-6001	〒982-0003 仙台市太白区郡山5-7-23
北関東営業所	TEL (048) 871-6898	FAX (048) 871-6899	〒331-0812 さいたま市北区宮原町2-77-3 安川電機関東ロボットセンター内
横浜営業所	TEL (045) 242-8471	FAX (045) 242-8472	〒231-0058 横浜市中区弥生町2-15-1 ストークタワー大通り公園 III 502B号
名古屋営業所	TEL (052) 331-5312	FAX (052) 322-1391	〒460-0012 名古屋市中区千代田4-23-2 第五富士ビル5階
広島営業所	TEL (082) 535-0967	FAX (082) 535-0969	〒732-0824 広島市南区的場町1-2-19 エラントタワー 7階
福岡営業所	TEL (092) 288-7180	FAX (092) 288-7187	〒812-0892 福岡市博多区東那珂1-14-20 安川メカトロック末松九機ビル内
八幡事業所	TEL (093) 288-4411	FAX (093) 288-4456	〒805-0058 北九州市八幡東区前田北洞岡2-3
新田原事業所	TEL (0930) 23-1248	FAX (0930) 23-0109	〒824-0022 福岡県行橋市稲童高畑466-1

## アフターサービス

### 安川オートメーション・ドライブ株式会社 [www.yaskawa-ad.co.jp](http://www.yaskawa-ad.co.jp)

東京サービスセンタ	TEL (03) 5745-8045	FAX (03) 5745-8026	〒141-0032 東京都品川区大崎1-11-1 ゲートシティ大崎ウエストタワー 7階
名古屋サービスセンタ	TEL (052) 331-5363	FAX (052) 322-1391	〒460-0012 名古屋市中区千代田4-23-2 第五富士ビル5階
大阪サービスセンタ	TEL (06) 4300-6783	FAX (06) 6346-7310	〒530-0003 大阪市北区堂島2-4-27 JRWD 堂島タワー 4階
九州サービスセンタ	TEL (0930) 25-3909	FAX (0930) 25-2966	〒824-8511 福岡県行橋市西宮市2-13-1

ご用命は

# YASKAWA

安川オートメーション・ドライブ株式会社

本製品の最終使用者が軍事関係であったり、用途が兵器などの製造用である場合には、「外国為替及び外国貿易法」の定める輸出規制の対象となることがありますので、輸出される際には十分な審査および必要な輸出手続きをお取りください。  
製品改良のため、定格、仕様、寸法などの一部を予告なしに変更することがあります。  
© 2026 YASKAWA AUTOMATION & DRIVES CORP.

資料番号 KAJP C870360 00A <0>-0

Published in Japan 2026年 5月  
26-01-22