

YASKAWA

上下水道施設用帳票システム CAPACS



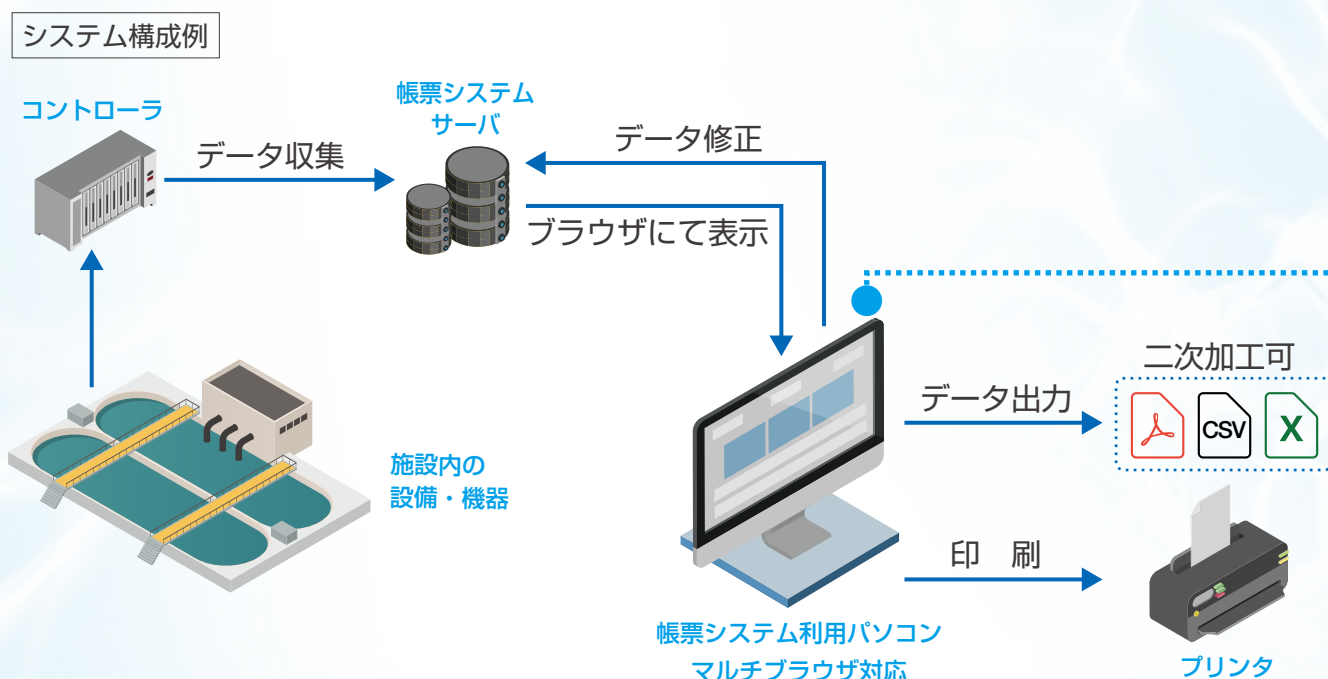
CAPACS

全ての帳票を CAPACSで!

IoT技術の急速な発展, 上下水道施設の広域監視化に伴い,
様々な報告書作成が求められてきています。

CAPACSは, お客様が独自に作成している報告書を
簡単に取り込むことができる帳票システムです。

全ての帳票をCAPACSで一元管理することにより,
運転員の日常業務をサポートします。



特長 3つの特長でお客様の帳票運用をサポートします

操作性

GUIの一新やカレンダー機能の搭載など、操作性を追求したCAPACSは、帳票編集作業（検索・表示・閲覧・書き込みなど）の効率化をサポートします。汎用パソコンが利用可能になり、使いやすさが向上しました。



カレンダー機能



計測データ検索機能



複数枚同時表示



演算データ内訳表示

信頼性

ネットワークの二重化、データベースの四重化に対応したシステム構築、及びセキュリティ強化によって、信頼性の高いデータを長期保存できるCAPACSは、精度の高いデータ解析や報告書作成をサポートします。通信異常やサーバダウン時でも、1ヵ月以内に復旧すればデータ復元が可能です。



データ保存



データ出力



バックアップ機能



ユーザ管理機能

柔軟性

ユーザが帳票を自由に作成できる編集機能（オプション）を新たに搭載したCAPACSは、帳票フォーマットの新規追加や既存帳票のアレンジを可能にします。運用中のユーザ独自の帳票や既存データの取込みも可能で、既存資産の活用と帳票の一元管理を容易に実現できます。



帳票作成機能



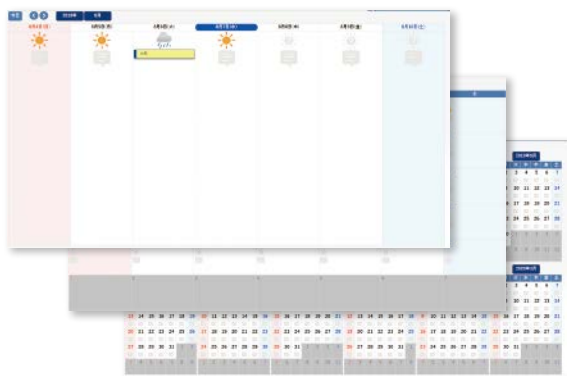
ユーザタグ登録機能



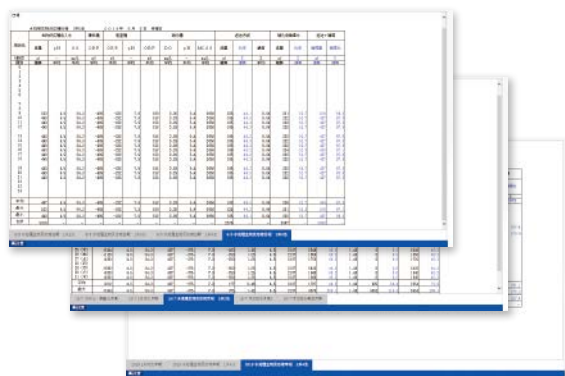
帳票取込機能

帳票システム画面例

カレンダー機能（1週間／1ヵ月／3ヵ月／1年）



閲覧（日報／月報／年報）



機能説明

操作性

使いやすさを追求した機能により、日々の帳票編集作業を支援します。



カレンダー機能

- ・ 4種類のカレンダーを搭載
(1週/1ヵ月/3ヵ月/1年)
- ・ コメント、天候入力機能



カレンダーで帳票の呼出しができます。
カレンダー内にコメント入力が可能であり、日々の予定やイベントを確認できます。



計測データ検索機能

- ・ 日報 1年間、月報 20年間、年報 20年間の計測データを検索可能

検索

検索期間: 2017年10月05日04時 ~ 2018年10月13日04時

検索結果: データの検索が正常に終了しました。(欠損データが存在しました。)

No	年月日	時	1系生物反応槽流入水量	1系生物反応槽脱風量	1系初沈流入水量	1系初沈汚泥引
単位			m3	m3/h(N)	m3	m3/h
11	2017/10/25	14	3033	9793	3061	28
12	2017/10/25	15	2977	9880	2977	0
13	2017/10/25	16	2936	8969	2964	28
14	2017/10/25	17	2593	8609	2593	0
15	2017/10/25	18	2532	10588	2560	28
16	2017/10/25	19	2289	10057	2289	0

任意で指定した期間の計測データを検索できます。
検索したデータはCSVファイルで出力することが可能で、年間報告などの二次加工にも使用できます。



複数枚同時表示

- ・ 同時表示枚数 最大 10枚
- ・ シート切替で帳票比較が容易

項目名	1系生物反応槽		1系生物反応槽		1系生物反応槽		1系生物反応槽		1系生物反応槽		1系生物反応槽		1系生物反応槽	
	流入水量	脱風量	流入水量	脱風量	流入水量	脱風量	流入水量	脱風量	流入水量	脱風量	流入水量	脱風量	流入水量	脱風量
1	3033	9793	2977	9880	2936	8969	2593	8609	2532	10588	2289	10057	2289	10057
2	3033	9793	2977	9880	2936	8969	2593	8609	2532	10588	2289	10057	2289	10057
3	3033	9793	2977	9880	2936	8969	2593	8609	2532	10588	2289	10057	2289	10057
4	3033	9793	2977	9880	2936	8969	2593	8609	2532	10588	2289	10057	2289	10057
5	3033	9793	2977	9880	2936	8969	2593	8609	2532	10588	2289	10057	2289	10057
6	3033	9793	2977	9880	2936	8969	2593	8609	2532	10588	2289	10057	2289	10057
7	3033	9793	2977	9880	2936	8969	2593	8609	2532	10588	2289	10057	2289	10057
8	3033	9793	2977	9880	2936	8969	2593	8609	2532	10588	2289	10057	2289	10057
9	3033	9793	2977	9880	2936	8969	2593	8609	2532	10588	2289	10057	2289	10057
10	3033	9793	2977	9880	2936	8969	2593	8609	2532	10588	2289	10057	2289	10057
11	3033	9793	2977	9880	2936	8969	2593	8609	2532	10588	2289	10057	2289	10057
12	3033	9793	2977	9880	2936	8969	2593	8609	2532	10588	2289	10057	2289	10057
13	3033	9793	2977	9880	2936	8969	2593	8609	2532	10588	2289	10057	2289	10057
14	3033	9793	2977	9880	2936	8969	2593	8609	2532	10588	2289	10057	2289	10057
15	3033	9793	2977	9880	2936	8969	2593	8609	2532	10588	2289	10057	2289	10057
16	3033	9793	2977	9880	2936	8969	2593	8609	2532	10588	2289	10057	2289	10057
17	3033	9793	2977	9880	2936	8969	2593	8609	2532	10588	2289	10057	2289	10057
18	3033	9793	2977	9880	2936	8969	2593	8609	2532	10588	2289	10057	2289	10057
19	3033	9793	2977	9880	2936	8969	2593	8609	2532	10588	2289	10057	2289	10057
20	3033	9793	2977	9880	2936	8969	2593	8609	2532	10588	2289	10057	2289	10057
21	3033	9793	2977	9880	2936	8969	2593	8609	2532	10588	2289	10057	2289	10057
22	3033	9793	2977	9880	2936	8969	2593	8609	2532	10588	2289	10057	2289	10057
23	3033	9793	2977	9880	2936	8969	2593	8609	2532	10588	2289	10057	2289	10057
24	3033	9793	2977	9880	2936	8969	2593	8609	2532	10588	2289	10057	2289	10057
25	3033	9793	2977	9880	2936	8969	2593	8609	2532	10588	2289	10057	2289	10057
26	3033	9793	2977	9880	2936	8969	2593	8609	2532	10588	2289	10057	2289	10057
27	3033	9793	2977	9880	2936	8969	2593	8609	2532	10588	2289	10057	2289	10057
28	3033	9793	2977	9880	2936	8969	2593	8609	2532	10588	2289	10057	2289	10057
29	3033	9793	2977	9880	2936	8969	2593	8609	2532	10588	2289	10057	2289	10057
30	3033	9793	2977	9880	2936	8969	2593	8609	2532	10588	2289	10057	2289	10057
31	3033	9793	2977	9880	2936	8969	2593	8609	2532	10588	2289	10057	2289	10057
32	3033	9793	2977	9880	2936	8969	2593	8609	2532	10588	2289	10057	2289	10057
33	3033	9793	2977	9880	2936	8969	2593	8609	2532	10588	2289	10057	2289	10057
34	3033	9793	2977	9880	2936	8969	2593	8609	2532	10588	2289	10057	2289	10057
35	3033	9793	2977	9880	2936	8969	2593	8609	2532	10588	2289	10057	2289	10057
36	3033	9793	2977	9880	2936	8969	2593	8609	2532	10588	2289	10057	2289	10057
37	3033	9793	2977	9880	2936	8969	2593	8609	2532	10588	2289	10057	2289	10057
38	3033	9793	2977	9880	2936	8969	2593	8609	2532	10588	2289	10057	2289	10057
39	3033	9793	2977	9880	2936	8969	2593	8609	2532	10588	2289	10057	2289	10057
40	3033	9793	2977	9880	2936	8969	2593	8609	2532	10588	2289	10057	2289	10057
41	3033	9793	2977	9880	2936	8969	2593	8609	2532	10588	2289	10057	2289	10057
42	3033	9793	2977	9880	2936	8969	2593	8609	2532	10588	2289	10057	2289	10057
43	3033	9793	2977	9880	2936	8969	2593	8609	2532	10588	2289	10057	2289	10057
44	3033	9793	2977	9880	2936	8969	2593	8609	2532	10588	2289	10057	2289	10057
45	3033	9793	2977	9880	2936	8969	2593	8609	2532	10588	2289	10057	2289	10057
46	3033	9793	2977	9880	2936	8969	2593	8609	2532	10588	2289	10057	2289	10057
47	3033	9793	2977	9880	2936	8969	2593	8609	2532	10588	2289	10057	2289	10057
48	3033	9793	2977	9880	2936	8969	2593	8609	2532	10588	2289	10057	2289	10057
49	3033	9793	2977	9880	2936	8969	2593	8609	2532	10588	2289	10057	2289	10057
50	3033	9793	2977	9880	2936	8969	2593	8609	2532	10588	2289	10057	2289	10057
51	3033	9793	2977	9880	2936	8969	2593	8609	2532	10588	2289	10057	2289	10057
52	3033	9793	2977	9880	2936	8969	2593	8609	2532	10588	2289	10057	2289	10057
53	3033	9793	2977	9880	2936	8969	2593	8609	2532	10588	2289	10057	2289	10057
54	3033	9793	2977	9880	2936	8969	2593	8609	2532	10588	2289	10057	2289	10057
55	3033	9793	2977	9880	2936	8969	2593	8609	2532	10588	2289	10057	2289	10057
56	3033	9793	2977	9880	2936	8969	2593	8609	2532	10588	2289	10057	2289	10057
57	3033	9793	2977	9880	2936	8969	2593	8609	2532	10588	2289	10057	2289	10057
58	3033	9793	2977	9880	2936	8969	2593	8609	2532	10588	2289	10057	2289	10057
59	3033	9793	2977	9880	2936	8969	2593	8609	2532	10588	2289	10057	2289	10057
60	3033	9793	2977	9880	2936	8969	2593	8609	2532	10588	2289	10057	2289	10057
61	3033	9793	2977	9880	2936	8969	2593	8609	2532	10588	2289	10057	2289	10057
62	3033	9793	2977	9880	2936	8969	2593	8609	2532	10588	2289	10057	2289	10057
63	3033	9793	2977	9880	2936	8969	2593	8609	2532	10588	2289	10057	2289	10057
64	3033	9793	2977	9880	2936	8969	2593	8609	2532	10588	2289	10057	2289	10057
65	3033	9793	2977	9880	2936	8969	2593	8609	2532	10588	2289	10057	2289	10057
66	3033	9793	2977	9880	2936	8969	2593	8609	2532	10588	2289	10057	2289	10057
67	3033	9793	2977	9880	2936	8969	2593	8609	2532	10588	2289	10057	2289	10057
68	30													

機能説明

信頼性

長期保存・高信頼性データを提供することにより、ユーザのデータ解析・報告書作成を支援します。



データ保存

- ・日報／月報／年報を全て 20 年間保管
- ・選択した帳票を指定した日時に自動保存

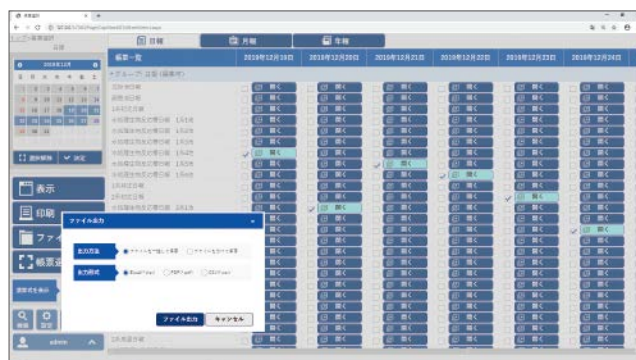


20年前の帳票を容易に呼び出すことができます。自動保存を行う帳票、日時は最大3パターンを設定可能です。



データ出力

- ・xlsx, pdf, csv ファイル出力が可能
- ・日付をまたいで、異なる帳票を同時に出力可能

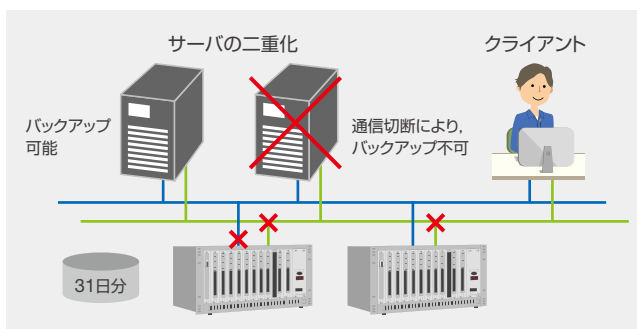


フォーマットの流用やデータだけの使用など、目的に応じたファイル形式で出力できます。



バックアップ機能

- ・計測データバックアップ最大 31 日間
- ・データサーバの四重化
- ・ネットワークの二重化

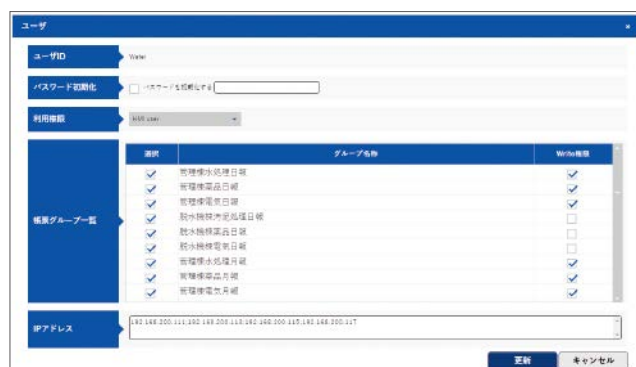


通信異常やサーバ異常のデータ復旧が可能です。サーバ端末異常時や通信異常時もシステムが冗長化されているため、データを復元することができます。



ユーザ管理機能

- ・アクセス制限が可能
- ・パスワード入力によるセキュリティ強化



アカウントごとに帳票の閲覧可否やデータ修正可否などを設定することができます。設備によって管理者が分かれている場合に便利です。

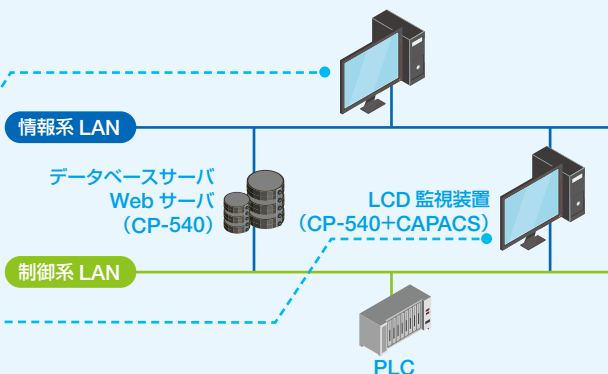
システム構成例

当社監視システムと共存した場合

オペレータステーション Control Pack CP-540 と接続し、Webクライアント端末やLCD監視装置にてCAPACSを構築できます。

マルチブラウザ対応により
帳票機能を単独で運用できます

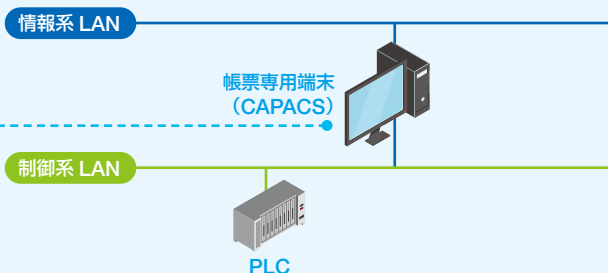
設備の監視操作機能と
帳票機能が同居できます



単独システムとした場合

LCD監視装置による設備の監視操作が不要な場合は、CP-540を使用せず、CAPACSのみで帳票機能を構築できます。

設備の監視操作機能なしに
帳票機能を運用できます



ハードウェア

項目	仕様
動作OS	Microsoft Windows10 IoT Enterprise 2016 LTSB Microsoft Windows Server 2016
対応ブラウザ	Microsoft Internet Explorer 11, Microsoft Edge, Google Chrome, Mozilla Firefox

ソフトウェア

項目	仕様
帳票枚数	300枚
帳票項目数	最大900 (最大項目数の範囲内においてデータ種別ごとの項目数の割振りが可能)
帳票保存期間	20年 (DBは1年ごと)
帳票種別	日報, 月報, 年報, 集計表, 組換帳票, 確認帳票, 手入力帳票
データ種別	瞬時, 平均, 積算 (アナログ, パルス), 演算, 運転時間, 手入力, 文字列 (アルファベット, 環境依存文字, 日本語)
データ処理	最大, 最小, 平均, 合計, 差分合計, 累計 (月, 年)
データ出力方式	Microsoft EXCEL形式, CSV, Adobe PDF
印刷	自動印刷, 手動印刷, 期間指定印刷
検索	条件指定でのデータ抽出
DBバックアップ	スケジュールによる自動および手動でのバックアップ機能
PLCバックアップ	31日間
冗長化	複数台イコライジング (最大4台)
同時展開枚数	10枚
解像度	1920×1080

CAPACS

販売

株式会社 安川電機 www.yaskawa.co.jp

東京支社 TEL (03) 5402-4525 FAX (03) 5402-4581 〒105-6891 東京都港区海岸1丁目16番1号ニューピア竹芝サウスタワー 8階
中部支店 TEL (0561) 36-9314 FAX (0561) 36-9311 〒470-0217 愛知県みよし市根浦町2丁目3番1号
大阪支店 TEL (06) 6346-4510 FAX (06) 6346-4556 〒530-0003 大阪市北区堂島2丁目4番27号 JRE堂島タワー 4階
九州支店 TEL (092) 714-5906 FAX (092) 714-5136 〒810-0001 福岡市中央区天神1丁目6番8号 天神ツインビル 14階

●各地区の営業所は www.e-mechatronics.com の「お問合せ」でご確認ください。

製造・販売

安川オートメーション・ドライブ株式会社 www.yaskawa-ad.co.jp

本社 TEL (0930) 25-4361 FAX (0930) 25-4362 〒824-8511 福岡県行橋市西宮市2-13-1
東京支店 TEL (03) 5745-8010 FAX (03) 5745-8028 〒141-0032 東京都品川区大崎1-11-1ゲートシティ大崎ウエストタワー 7階
大阪支店 TEL (06) 6346-7300 FAX (06) 6346-7310 〒530-0003 大阪市北区堂島2-4-27JRE堂島タワー 7階
九州支店 TEL (093) 588-2449 FAX (093) 571-5850 〒803-8530 北九州市小倉北区大手町12-1
札幌営業所 TEL (011) 261-7361 FAX (011) 222-4882 〒060-0033 札幌市中央区北三条東8-352
東北営業所 TEL (022) 707-6000 FAX (022) 707-6001 〒982-0003 仙台市太白区郡山5-7-23
北関東営業所 TEL (048) 871-6898 FAX (048) 871-6899 〒331-0812 さいたま市北区宮原町2-77-3 安川電機関東ロボットセンター内
横浜営業所 TEL (045) 242-8471 FAX (045) 242-8472 〒231-0058 横浜市中区弥生町2-15-1 ストークタワー大通り公園 III 502B号
名古屋営業所 TEL (052) 331-5312 FAX (052) 322-1391 〒460-0012 名古屋市中区千代田4-23-2 第五富士ビル 5階
広島営業所 TEL (082) 535-0967 FAX (082) 535-0969 〒732-0824 広島市南区的場町1-2-19 アーバス広島 7階
福岡営業所 TEL (092) 714-5333 FAX (092) 714-5798 〒810-0001 福岡市中央区天神1-6-8 天神ツインビル 14階
八幡事業所 TEL (093) 288-4411 FAX (093) 288-4456 〒805-0058 北九州市八幡東区前田北洞岡2-3

アフターサービス

安川オートメーション・ドライブ株式会社 www.yaskawa-ad.co.jp

東京サービスセンタ TEL (03) 5745-8045 FAX (03) 5745-8027 〒141-0032 東京都品川区大崎1-11-1ゲートシティ大崎ウエストタワー 7階
名古屋サービスセンタ TEL (052) 331-5363 FAX (052) 322-1391 〒460-0012 名古屋市中区千代田4-23-2 第五富士ビル 5階
大阪サービスセンタ TEL (072) 631-3531 FAX (072) 631-3533 〒567-0876 大阪府茨木市天王1-3-17
九州サービスセンタ TEL (0930) 25-3909 FAX (0930) 25-2966 〒824-8511 福岡県行橋市西宮市2-13-1

ご用命は

YASKAWA

株式会社 安川電機

本製品の最終使用者が軍事関係であったり、用途が兵器などの製造用である場合には、「外国為替及び外国貿易法」の定める輸出規制の対象となることがありますので、輸出される際には十分な審査及び必要な輸出手続きをお取りください。

製品改良のため、定格、仕様、寸法などの一部を予告なしに変更することがあります。

© 2020 YASKAWA ELECTRIC CORPORATION

資料番号 KAJP P110000 08B<2>-0

Published in Japan 2022年 3月
22-03-13